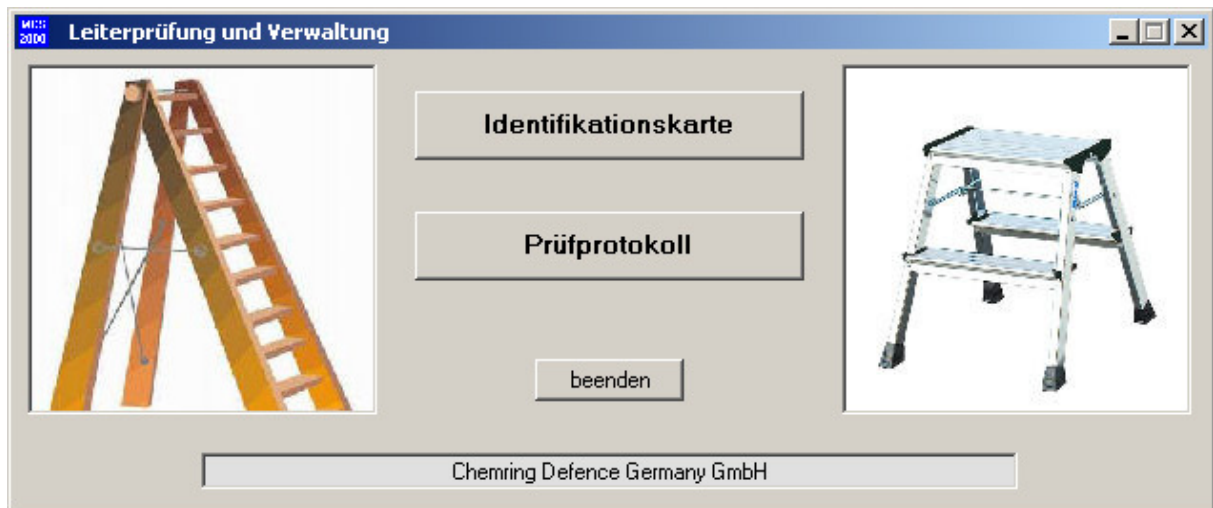
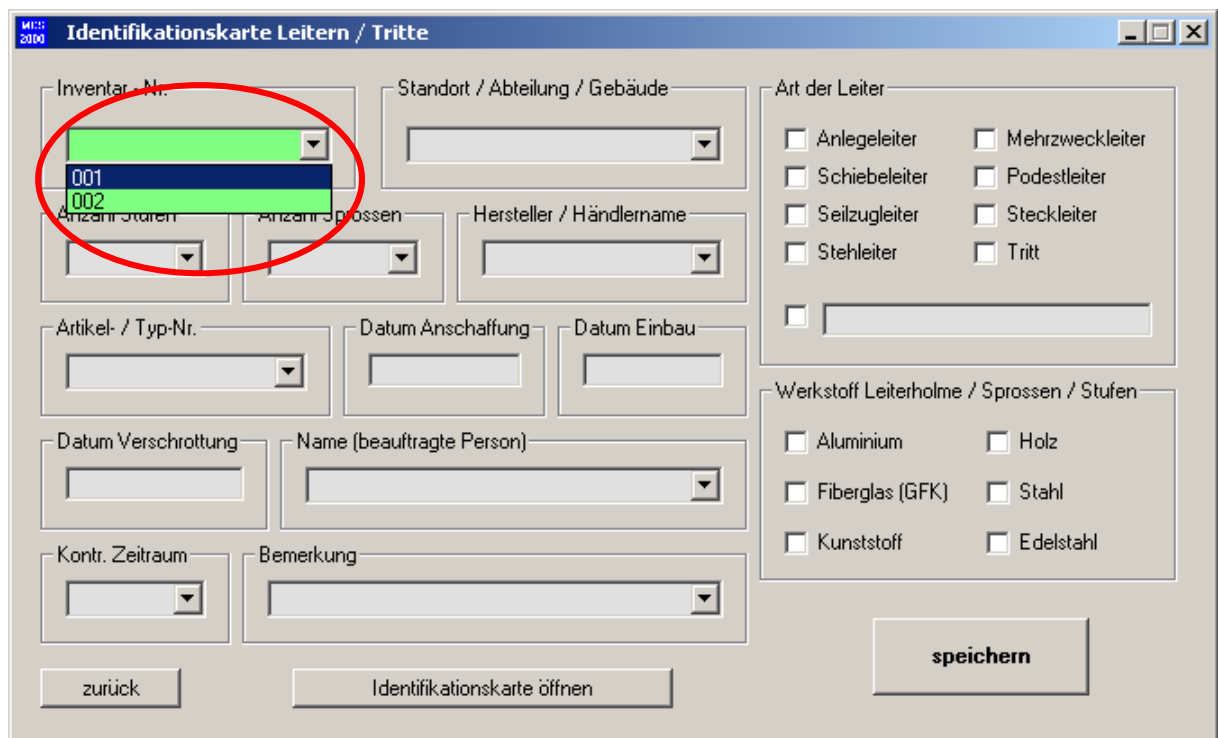


## Leiter- und Trittprüfungen



Mit dem Programm können Identifikationskarten und Prüfprotokolle erstellt werden.



Bereits gespeicherte Identifikationskarten können mit einem einfachen „klick“ geladen werden.

Microsoft Office 2009 Identifikationskarte Leitern / Tritte

Inventar - Nr.: 001 Standort / Abteilung / Gebäude: Gebäude 39

Art der Leiter:
  Anlegeleiter  Mehrzweckleiter  
 Schiebeleiter  Podestleiter  
 Seilzugleiter  Steckleiter  
 Stehleiter  Tritt

Anzahl Stufen: 16 Anzahl Sprossen: 16 Hersteller / Händlername: HACA

Artikel- / Typ-Nr.: 123456 Datum Anschaffung: 02/02/1999 Datum Einbau: 02/02/1999

Datum Verschrottung: --- Name (beauftragte Person): S. Brand

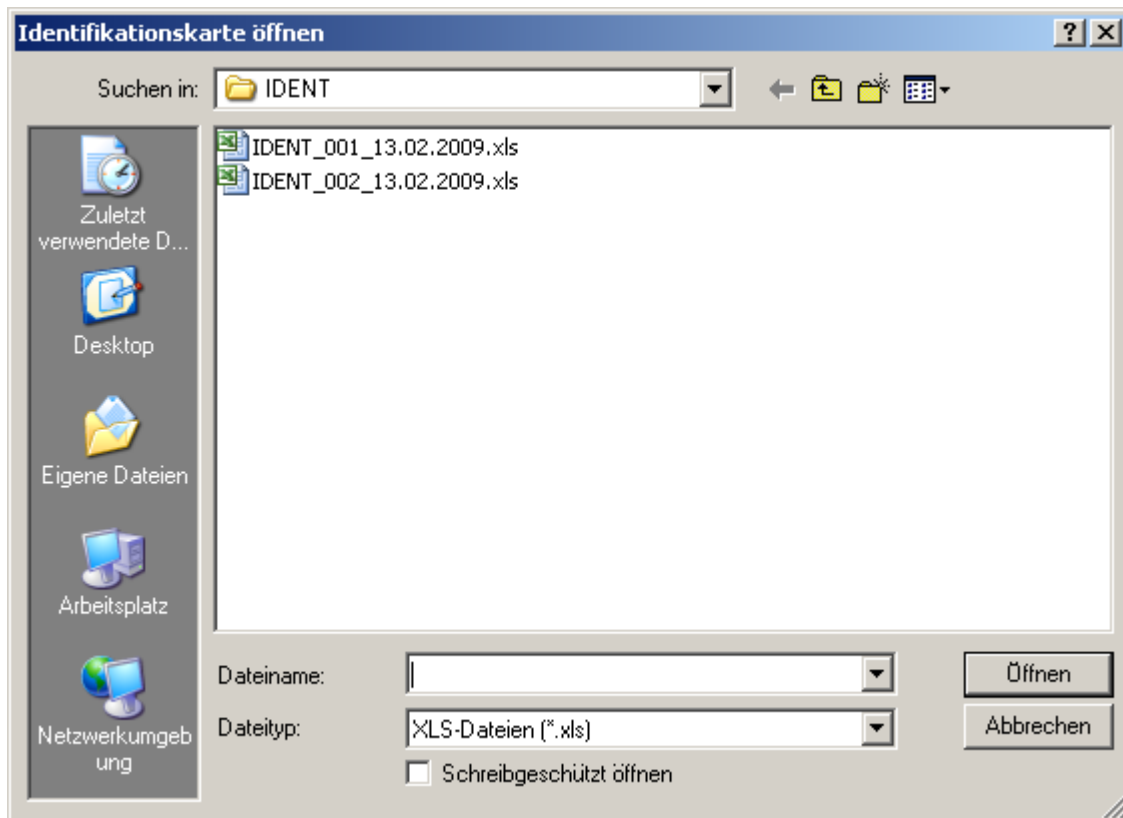
Werkstoff Leiterholme / Sprossen / Stufen:
  Aluminium  Holz  
 Fiberglas (GFK)  Stahl  
 Kunststoff  Edelstahl

Kontr. Zeitraum: 12 Monate Bemerkung: keine

zurück Identifikationskarte öffnen speichern

Mit „speichern“ wird ein \*Excel-Datenblatt generiert.

	A	B	C	D	E
1	<b>Identifikationskarte</b>				
2	<b>Leitern / Tritte</b>				
3					
4	Nachweis gemäß § 11 BetrSichV				
5					
6					
7					
8					
9					
10	Inventar - Nummer der Leiter / Tritt:	001			
11	Standort / Abteilung / Gebäude:	Gebäude 39			
12	Art der Leiter / Tritt:	Anlegeleiter			
13	Werkstoff Leiterholme / Sprossen / Stufen:	Aluminium			
14	Anzahl der Stufen:	16			
15	Anzahl der Sprossen:	16			
16	Hersteller / Händlername:	HACA			
17	Artikel- / Typnummer:	123456			
18	Datum der Anschaffung:	02/02/1999			
19	Datum des Einbaus:	02/02/1999			
20	Datum der Verschrottung:	---			
21	Name der beauftragten "befähigten Person":	S. Brand			
22	Kontrollzeitraum:	12 Monate			
23					
24	Bemerkung: keine				
25					
26	Einsatzort Firma:				
27	Chemring Defence Germany GmbH				
28					
29					
30					
31					
32					
33	*Excel ist ein eingetragenes Markenzeichen der Microsoft Corporation (USA)				



## Das Prüfprotokoll:

MS Office 2009 **Prüfprotokoll Leitern / Tritte** [Minimieren] [Maximieren] [Schließen]

Suchen in:

Identifikationskarte öffnen  
 Identifikationskarte erstellen

Inventarnummer:   
 Name und Telefonnummer Bereichsleiter:   
 Datum:   
 Nächste Prüfung:

Ist die Leiter / Tritt prüfbar ?  
 JA

**1. Kennzeichnung / Betriebsanweisung**  
**JA**  
 alle vorhanden ?  
 alles lesbar ?  
 Leiternummer vorhanden ?

**2. Holme**  
**JA**  
 sind ohne Verformungen ?  
 sind ohne Risse / Bruchstellen  
 sind ohne scharfe Kanten, Grad ?

**3. Sprossen / Stufen / Plattform**  
**JA**  
 sind vollzählig ?  
 sind ohne Verformungen ?  
 sind ohne Beschädigungen ?  
 sind ohne scharfe Kanten, Grad ?  
 Holmverbindungen sind fest ?  
 Ist die Profilierung insgesamt noch sichtbar ? (außer Holzsprossen)

**4. Spreizsicherungen**  
**JA**  
 alle vollzählig ?  
 alle unbeschädigt ?  
 alle sicher befestigt ?  
 alle funktionsfähig ?

**5. Beslagteile**  
**JA**  
 alle vollzählig ?  
 alle Befestigungen fest ?  
 alle ohne Beschädigungen ?  
 alle sicher funktionsfähig ?

**6. Leiterfüße / Rollen**  
**JA**  
 alle vollzählig ?  
 alle unbeschädigt ?  
 Profilierungen noch gut sichtbar ?  
 alle fest und sicher montiert ?  
 alle funktionsfähig ?

**7. Zubehör**  
**JA**  
 alles vollzählig ?  
 ohne Beschädigungen ?  
 alle Befestigungen fest ?  
 alles sicher funktionsfähig ?

**8. Kontrollergebnis**  
**JA**  
 Leiter / Tritt funktioniert einwandfrei ?  
 Gesamtzustand ist sicher ?  
 Leiter / Tritt ist verwendungsfähig ?  
 Leiter / Tritt wird gesperrt ?  
 Leiter / Tritt wird verschrottet ?  
 Bereichsleiter informiert ?

speichern

Protokoll laden

zurück

Inventarnummer

001

Name und Telefonnummer Bereichsleiter

S. Brandt 0471-393-290

Datum

13.02.2009

Nächste Prüfung

02/2010

**Ist die Leiter / Tritt prüffähig ?** JA**1. Kennzeichnung / Betriebsanweisung****JA**

- alle vorhanden ?
- alles lesbar ?
- Leiternummer vorhanden ?

**2. Holme****JA**

- sind ohne Verformungen ?
- sind ohne Risse / Bruchstellen
- sind ohne scharfe Kanten, Grad ?

**3. Sprossen / Stufen / Plattform****JA**

- sind vollzählig ?
- sind ohne Verformungen ?
- sind ohne Beschädigungen ?
- sind ohne scharfe Kanten, Grad ?
- Holmverbindungen sind fest ?
- Ist die Profilierung insgesamt noch sichtbar ? (außer Holzsprossen)

**4. Spreizsicherungen****JA**

- alle vollzählig ?
- alle unbeschädigt ?
- alle sicher befestigt ?
- alle funktionsfähig ?

**5. Beschlagteile****JA**

- alle vollzählig ?
- alle Befestigungen fest ?
- alle ohne Beschädigungen ?
- alle sicher funktionsfähig ?

**6. Leiterfüße / Rollen****JA**

- alle vollzählig ?
- alle unbeschädigt ?
- Profilierungen noch gut sichtbar ?
- alle fest und sicher montiert ?
- alle funktionsfähig ?

**7. Zubehör****JA**

- alles vollzählig ?
- ohne Beschädigungen ?
- alle Befestigungen fest ?
- alles sicher funktionsfähig ?

**8. Kontrollergebnis****JA**

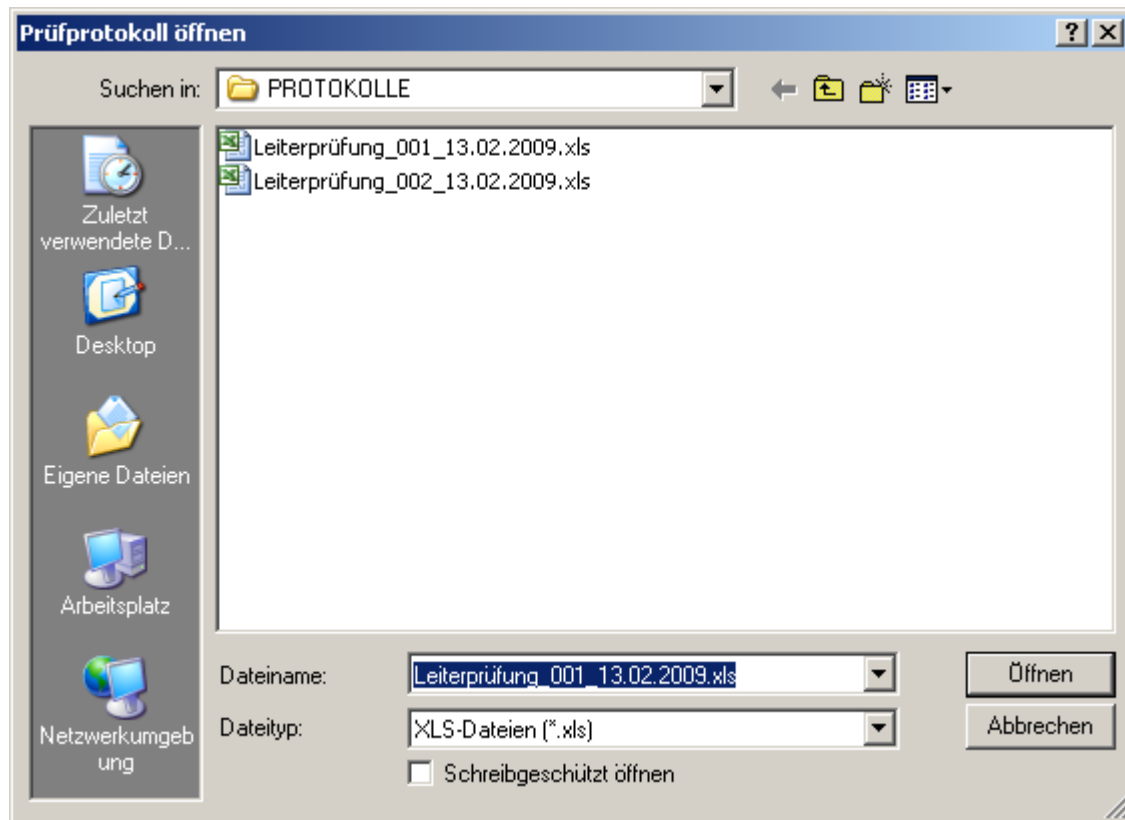
- Leiter / Tritt funktioniert einwandfrei ?
- Gesamtzustand ist sicher ?
- Leiter / Tritt ist verwendungsfähig ?
- Leiter / Tritt wird gesperrt ?
- Leiter / Tritt wird verschrottet ?
- Bereichsleiter informiert ?

speichern

Protokoll  
laden

zurück

	A	B	C	D
1	<b>Prüfprotokoll</b>			
2	<b>Leitern / Tritte</b>			
3	<h1>Ihr LOGO</h1>			
4	Nachweis gemäß § 11 BetrSichV			
5				
6	<b>Invetarnummer: 001</b>			
7				
8	Ist die Leiter / Tritt prüffähig ?	JA		
9	<b>1. Kennzeichnung / Bedienungsanleitung</b>			
10	alle vorhanden ?	JA	Name und Telefon Bereichsleiter:	
11	alles lesbar ?	JA	S. Brandt 0471-393-290	
12	Leiternummer vorhanden ?	JA		
13	<b>2. Holme</b>			
14	sind ohne Verformungen ?	JA	Reparatur wurde veranlasst ?	
15	sind ohne Risse / Bruchstellen ?	JA	Datum, Unterschrift Prüfer:	
16	sind ohne scharfe Kanten, Grad ?	JA	13.02.2009	
17	<b>3. Sprossen / Stufen / Plattform</b>			
18	sind vollzählig ?	JA		
19	sind ohne Verformungen ?	JA	Reparatur wurde fertig gemeldet	
20	sind ohne Beschädigungen ?	JA	am:	
21	sind ohne scharfe Kanten, Grad ?	JA		
22	Holmverbindungen sind fest ?	JA		
23	Ist die Profilierung insgesamt noch sichtbar ? (außer Holzsprossen)	JA		
24	<b>4. Spreizsicherungen</b>			
25	alle vollzählig ?	JA	Leiter / Tritt wird feigegeben	
26	alle unbeschädigt ?	JA	Datum	
27	alle sicher befestigt ?	JA	13.02.2009	
28	alle funktionsfähig ?	JA	Unterschrift Prüfer:	
29	<b>5. Beschlagteile</b>			
30	alle vollzählig ?	JA		
31	alle Befestigungen fest ?	JA		
32	alle ohne Beschädigungen ?	JA	Nächste Prüfung am:	
33	alle sicher funktionsfähig ?	JA	02/2010	
34	<b>6. Leiterfüße / Rollen</b>			
35	alle vollzählig ?	JA		
36	alle unbeschädigt ?	JA	Chemring Defence Germany GmbH	
37	Profilierungen noch gut sichtbar ?	JA		
38	alle fest und sicher montiert ?	JA		
39	alle funktionsfähig ?	JA		
40	<b>7. Zubehör</b>			
41	alles vollzählig ?	JA		



Das Programm bekommen Sie für nur 49,-- EUR

MCS 2000 Programmierungen

Uwe Eggers  
Altendeichweg 2  
27612 Loxstedt

E-Mail: [info@mcs2000.info](mailto:info@mcs2000.info)

[www.mcs2000.info](http://www.mcs2000.info)

[www.gefgefahr.de](http://www.gefgefahr.de)